

LOW PRESSURE COMPRESSORS

SB-D

motocompressore a pistoni con motore diesel

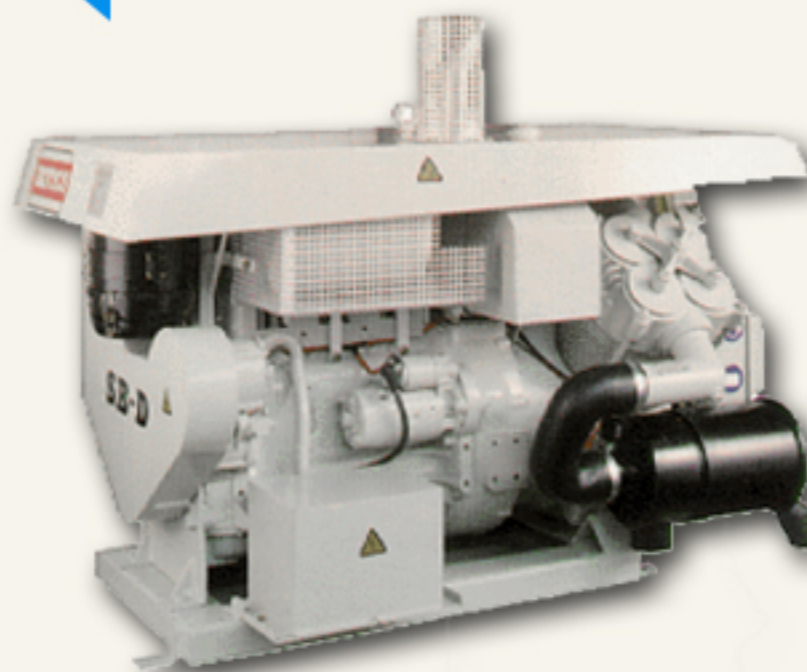
BETICO

compresores

DESCRIZIONE E CARATTERISTICHE TECNICHE

- Compressore alternativo, a pistoni a "U".
- Raffreddamento ad aria.
- Compressione ad uno stadio.
- Progettato per servizio continuo.
- Lubrificazione continua all'assemblato ciguenale, bielle e cilindri, mediante pompa ad ingranaggi.
- Filtro dell'olio della lubrificazione, tipo a cartuccia.
- Valvole di ferro nodulare, per grande passaggio di aria.
- Accoppiamento fisso diretto tra il compressore ed il motore con frizione.
- Sistema di funzionamento in marcia continua.
- Filtro di aspirazione secco, tipo a cartuccia, con elemento di sicurezza e detettore di impurità.
- Batteria protetta da cassa antifurto.
- Serbatoio per il carburante completo di indicatore di livello.
- Motore Diesel DEUTZ serie 912, con raffreddamento ad aria.
- Gruppo motore/compressore montati su telaio metallico e completo di gancio per il sollevamento.
- Quadro comandi a tenuta stagna con chiave di accensione, freno ed indicatori luminosi carica della batteria, mancanza pressione nell'impianto di lubrificazione sia del motore che del compressore.
- Coperchio metallico di protezione del gruppo.
- facile accessibilità per controlli e manutenzione.
- Protezione delle parti meccaniche esposte secondo la normativa europea 89/392 CEE per la sicurezza delle macchine.

ART. SB-D



DATI TECNICI

COMPRESSORE SB-D	
Temperatura di aspirazione espressa, in °C	30
Velocità massima, in r.p.m.	1800
Pressione di esercizio, in Bar.	2
Portata nominale, in m ³ /min.	10.426
Portata, in l.p.m.	8.900
Rendimento volumetrico, in %	85,3
Potenza specifica, in Kw/m ³ /min.	3,7
Numero di cilindri, diametro e corsa, in mm	2/230/70
Velocità media dei pistoni, in m/sec.	4,2
MOTORE DIESEL	
Marca	DEUTZ
Modello	F3L 912F
Potenza DIN-6271 A, in CV	40
Numero dei cilindri e diametro, in mm	3/102
Percorso pistone, in mm	125
Raffreddamento ad	Aria
GRUPPO COMPLETO	
Dimensioni, in mm	1.450x1.050x1.144
Peso, in Kg.	680
Filetto uscita d'aria	Storz B - 2 1/2" Gas

Nota: - La portata effettiva è misurata secondo le norme ISO 1217, DIN 1945 e ASME PTC-9, omologato CE.

1 garanzia 1 anno o 10.000 ore di funzionamento

con riserva di modifiche 2011.